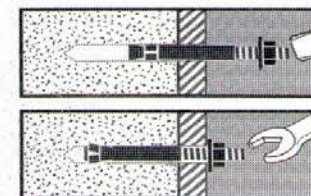
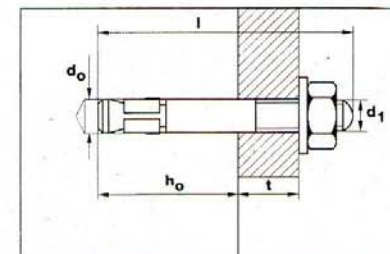


Wedge anchor

Anclaje de montaje pasante. La perforación y el montaje se realizan a través de la pieza a fijar para evitar errores de posicionamiento. La profundidad de perforación no necesita ser precisa. Aptos para fijaciones provisionarias (una vez utilizadas se pueden martillar hasta quedar a nivel de la superficie). Diseñados especialmente para resistir altos esfuerzos de corte.

Código	Diámetro rosca \varnothing d_1 mm	Largo l mm	Dimensión perforación		Espesor Máx.a fijar mm t	Carga de trabajo	
			\varnothing d_o mm	Prof. mín. h_o mm		Arranque kg	Corte kg
AMWE 875	8	75	8	45	10	280	400
AMWE 8100	8	100	8	45	30	280	400
AMWE 1075	10	75	10	45	10	350	450
AMWE 1095	10	95	10	45	30	350	450
AMWE 1295	12	95	12	60	20	500	600
AMWE 12145	12	145	12	60	60	500	600
AMWE 16125	16	125	16	75	25	700	1100
AMWE 16150	16	150	16	75	50	700	1100
AMWE 16200	16	200	16	100	75	700	1100
AMWE 20150	20	150	20	100	25	1400	2300



Montaje

- Taladrar el orificio de anclaje y limpiarlo.
- Con la ayuda de un martillo, introducir el anclaje a través de la pieza dentro de la perforación.
- Apretar la tuerca con una llave dinamométrica comprobada. De no disponerse de ésta, gire una llave común de 2 a 3 vueltas hasta sentirlo firme.



Más información en: www.fornis.com.ar